

Tarifs

Quotient Familial	1/2 journée sans repas	1/2 journée avec repas	journée sans repas	journée avec repas
< 427	3,38 €	6,43 €	5,30 €	8,35 €
427 à 518	4,06 €	7,11 €	6,32 €	9,37 €
519 à 660	4,74 €	7,90 €	7,22 €	10,38 €
661 à 850	5,53 €	8,86 €	8,97 €	12,30 €
851 à 1045	6,32 €	9,82 €	10,72 €	14,22 €
1046 à 1397	7,33 €	11,39 €	12,18 €	16,24 €
1398 à 1833	8,23 €	12,40 €	14,10 €	18,27 €
1834 à 2202	9,36 €	13,65 €	15,90 €	20,19 €
> 2203	10,37 €	15,49 €	17,60 €	22,72 €

Informations

Ouverture : Du 28 avril au 02 mai

Horaires : Du Lundi au Vendredi de 7h30 à 19h

Modalités d'accueil : Accueil d'enfants de 3 à 12ans

Navette le matin et le soir entre Ruynes-en-Margeride et Saint-Flour (Pour plus d'informations, contacter au 04 71 73 83 66)

Les inscriptions avec repas se font obligatoirement le mardi au plus tard 10h de la semaine précédant la journée concernée.

Retrouvez le règlement intérieur dans le dossier d'inscription.

Coordonnées

ACCUEIL DE LOISIRS DE SAINT-FLOUR COMMUNAUTÉ

« Margeride », Ruynes-en-Margeride

☎ 06 79 01 51 55 (vacances) / 04 71 73 83 66 (hors vacances)

📍 Le Bourg - 15320 Ruynes-en-Margeride

@ alshsaintflourcommunaute@gmail.com

🌐 www.alshsaintflourcommunaute.fr

Accueil de loisirs de Saint-Flour Communauté

« MARGERIDE »
(3-12 ans)

Vacances
De Printemps
Du 28 avril au
02 mai

📍 Ruynes-en-Margeride



SPORT



CULTURE

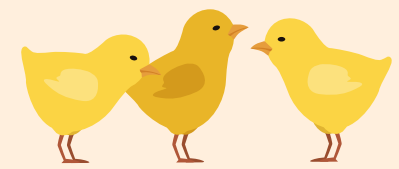


CUISINE



SORTIE

La semaine des animaux



Lundi 28 avril

Mardi 29 avril

Mercredi 30 avril

Matin

Après-midi

Matin

Après-midi

Matin

Après-midi

Equitation avec
l'équiclub



Sieste

Miam miam



Sieste

La marche des
animaux

Sieste

Gâteau zébré



La danse des
grenouilles



Visite de la ferme +
accrobranche à Coltines



Relais des
animaux

Qui est-ce des
monuments

Visite de la ferme des Gardelles à
Lavastrie + accrobranche à
Chaudes-Aigues



Jeux
de crosses

“Les petits grands
sauvent la Planète”

Chefs cuistots



Découverte du
DBL Ball

Initiation au
Hand-Ball

Ma ferme
en 3D

Grand quizz

Tchouck ball

Accrobranche à Ruynes + cabane
dans les bois du Pirou



Jeudi 01 mai

Vendredi 02 mai

Matin

Après-midi

Matin

Après-midi

⚠️ INFOS IMPORTANTES ⚠️

Navette le matin et le soir
entre Ruynes-en-Margeride et
Saint-Flour

Entre 12h et 14h : départ et
arrivée à l'ALSH du Pays de
Saint-Flour (rue du Cézallier)
Pour plus d'informations,
n'hésitez pas à nous contacter
au 04 71 73 83 66.

Monsieur Gazon

Sieste

Poule, Renard,
Vipère

Les petites
poules

Fabrique une
mangeoire à oiseaux

Challenge
de mini-
jeux
sportifs

Cauchemar en
cuisine

FERIE

